

KiNO
NEW SENSE OF FRESHNESS

فهرست

یخچال ویترینی سری KR

- SINGLE DOOR COMMERCIAL DISPLAY REFRIGERATOR KR615..... KR615 یخچال ویترینی تک درب مدل
- TWO DOOR COMMERCIAL DISPLAY REFRIGERATOR KR615..... KR615 یخچال ویترینی دو درب مدل
- SINGLE DOOR COMMERCIAL DISPLAY REFRIGERATOR KR680..... KR680 یخچال ویترینی تک درب مدل
- TWO DOOR COMMERCIAL DISPLAY REFRIGERATOR KR680..... KR680 یخچال ویترینی دو درب مدل
- COMMERCIAL DISPLAY REFRIGERATOR KR500..... KR500 یخچال ویترینی تک درب مدل
- COMMERCIAL DISPLAY REFRIGERATOR KR615WL..... KR615WL یخچال ویترینی تک درب مدل
- COMMERCIAL DISPLAY REFRIGERATOR KR400..... KR400 یخچال ویترینی رومیزی مینی مدل

فریزر ویترینی سری KF

- SINGLE DOOR COMMERCIAL DISPLAY FREEZER KF615..... KF615 فریزر ویترینی تک درب مدل
- TWO DOOR COMMERCIAL DISPLAY FREEZER KF615..... KF615 فریزر ویترینی دو درب مدل
- SINGLE DOOR COMMERCIAL DISPLAY FREEZER KF680..... KF680 فریزر ویترینی تک درب مدل
- TWO DOOR COMMERCIAL DISPLAY FREEZER KF680..... KF680 فریزر ویترینی دو درب مدل
- SINGLE DOOR COMMERCIAL DISPLAY FREEZER KF615WL..... KF615WL فریزر ویترینی تک درب مدل

فریزر صندوقی فروشگاه‌های سری EFI (تکنولوژی المان)

- COMMERCIAL DISPLAY CHEEST FREEZER EFI3453..... EFI3453 فریزر صندوقی مدل
- COMMERCIAL DISPLAY CHEEST FREEZER EFI4853..... EFI4853 فریزر صندوقی مدل
- COMMERCIAL DISPLAY CHEEST FREEZER EFI5553..... EFI5553 فریزر صندوقی مدل

فریزر صندوقی فروشگاه‌های سری CF

- COMMERCIAL DISPLAY CHEEST FREEZER CF1255..... CF1255 فریزر صندوقی مدل
- COMMERCIAL DISPLAY CHEEST FREEZER CF1465..... CF1465 فریزر صندوقی مدل
- COMMERCIAL DISPLAY CHEEST FREEZER CF1675..... CF1675 فریزر صندوقی مدل

فریزر تاپ‌ینگ بستنی

- ICE CREAM DISPLAY FREEZER TP1255..... TP1255 فریزر تاپ‌ینگ مدل
- ICE CREAM DISPLAY FREEZER TP1465..... TP1465 فریزر تاپ‌ینگ مدل
- ICE CREAM DISPLAY FREEZER TP1675..... TP1675 فریزر تاپ‌ینگ مدل

یخچال و فریزر ویترینی سایید سری KR

- COMMERCIAL DISPLAY SIDE BY SIDE REFRIGERATOR KRR..... KRR یخچال ویترینی سایید مدل
- COMMERCIAL DISPLAY SIDE BY SIDE REFRIGERATOR/FREEZER KRF..... KRF یخچال / فریزر ویترینی سایید مدل
- COMMERCIAL DISPLAY SIDE BY SIDE FREEZER KFF..... KFF فریزر ویترینی سایید مدل

یخچال و فریزر ویترینی سری اکو

- COMMERCIAL DISPLAY REFRIGERATOR KR615ECO..... KR615ECO یخچال ویترینی تک درب مدل
- COMMERCIAL DISPLAY FREEZER KF615ECO..... KF615ECO فریزر ویترینی تک درب مدل

صنایع سرد سبوح اصفهان

تاریخچه:

صنایع سرد سبوح اصفهان افتخار دارد با بیش از نیم قرن فعالیت در خدمت مصرف کنندگان بوده و این را مدیون تولید محصولات با کیفیت و مرغوب و مطابق با استانداردهای ملی و بین‌المللی و تحت نظارت و کنترل دقیق فنی می‌داند.

استفاده از مواد قابل بازیافت در ساخت محصولات جهت حفظ محیط زیست از جمله نقاط قوت این سازمان بوده و این مهم را جزء وظیفه اصلی خود می‌داند.

کلیه محصولات دارای سیکل تبرید بهینه و متناسب با شرایط آب و هوایی کشور طراحی و تولید گردیده است.

استفاده از فوم عایق پلی اورتان که تماماً توسط دستگاه‌های اتوماتیک تزریق می‌شوند و همچنین وجود برجسب انرژی و دارا بودن بیشترین راندمان در بین سایر محصولات از جمله موفقیت‌های سازمان بوده است.



KINO

يخچال ویترينی فروشگاهی مدل KR
COMMERCIAL DISPLAY REFRIGERATOR KR

NEW SENSE OF FRESHNESS

KR680-2D



KR680-1D



یخچال ویترینی مدل KR 680

استفاده از شیشه های سکوریت و دوجداره استاندارد حاوی گاز عایق آرگون در محصول نیز موجب گردیده اتلاف حرارت به حداقل برسد.

استفاده از حداکثر فضای داخلی کابین از جمله محاسن محصول بوده و با دارا بودن طبقات قابل تنظیم امکان استفاده از کالاهایی با ارتفاع متفاوت را مهیا می کند.

یخچال عریض ۶۸ خانواده کینو با رده انرژی A و همچنین گنجایش مفید و بهینه ۳۶۰ لیتری، سهم بزرگی از بازار را به خود اختصاص داده است. سیستم توزیع هوای یکنواخت موجود در محصول سبب گردیده دمای داخل کابین در تمام نقاط به صورت یکسان بوده که به جهت نگهداری و اطمینان از سلامت مواد غذایی بسیار حائز اهمیت می باشد.

KR615-2D



KR615-1D



یخچال ویترینی مدل KR615

استفاده از شیشه های سکوریت و دوجداره استاندارد حاوی گاز عایق آرگون بوده که موجب گردیده اتلاف حرارت به حداقل برسد، سکوریت بودن شیشه نیز موجب گردیده در صورت شکستگی شیشه، خطرات ناشی از خرد شدن شیشه نیز به حداقل برسد. محصولات خانواده کینو تماما دارای عایق بندی فوم پلی اورتان بوده که توسط دستگاههای اتوماتیک تزریق می شوند. محصولات قابلیت چاپ برچسب با طرح دلخواه را نیز دارا می باشند.

یخچال عرض ۶۰ خانواده کینو دارای گنجایش مفید و بهینه ۳۰۰ لیتر بوده و این گنجایش جهت مصارف تجاری بسیار حائز اهمیت می باشد. از جمله نقاط قوت محصول، دریافت رده انرژی A می باشد. سیستم توزیع هوای یکنواخت موجود در این محصول سبب شده تمام نقاط کابین دارای درجه حرارت یکسان بوده که این خود نیز به جهت نگهداری و اطمینان از سلامت مواد غذایی امری بسیار مهم می باشد. از جمله نکات برجسته محصول



یخچال ویترونی مدل KR615wl خانواده WI. سری ۶۰ عرض ۶۰ سانتیمتر با ظرفیت مفید ۳۰۰ لیتر، رده انرژی A و سیستم توزیع هوای یکنواخت با حذف نمایشگر تبلیغاتی و کاهش ارتفاع برای مصرف کنندگانی که محدودیت ارتفاع داشته یا کاربردی غیر تبلیغاتی دارند مانند بیمارستانها، آزمایشگاهها، داروخانه ها و ... طراحی شده است.

از جمله نکات برجسته محصول استفاده از شیشه های سکوریت و دوجداره استاندارد حاوی گاز عایق آرگون بوده که موجب گردیده اتلاف حرارت به حداقل رسد، سکوریت بودن شیشه نیز احتمال شکستن شیشه را به حداقل می رساند. محصولات خانواده کینو تماماً دارای عایق بندی فوم پلی اورتان بوده که توسط دستگاههای اتوماتیک تزریق می شوند.



انرژی A با مصرف انرژی ۲.۵۱ کیلو وات بر ساعت بوده که در نوع خود بی نظیر است. محصول در دو نوع ترموستات مکانیکی و دیجیتال نیز قابل عرضه خواهد بود. محفظه داخلی کابین از نوع ABS قابل بازیافت بوده و با دارا بودن یکپارچگی جلوه جذابی را به نمایش می گذارد. سیستم روشنایی نیز از نوع LED با نور ملایم بوده که نمایش کالاها را دوچندان می کند.

کوچک بودن سوپر مارکتها و عدم استفاده از یخچالهای عریض موجب گردید جهت رفع این محدودیت، محصولی با عرض کمتر و با حداکثر گنجایش تولید گردد. یخچال عرض ۵۰ سانتیمتر با گنجایشی بهینه و ۲۱۵ لیتری، این امکان را به مصرف کنندگان می دهد تا در صورت نداشتن فضای کافی، بتواند از محصولی مرغوب و در عین حال کارآمد برخوردار گردد. محصول دارای رده



مشخصات یخچال ویترینی مدل KR

سیستم گردش هوای اجباری

سیستم گردش هوای قدرتمند این اطمینان را میدهد که مواد غذایی را به سرعت خنک کرده و دما را به صورت یکنواخت درون کابین حفظ میکند. آب حاصل از برفک زدایی که بواسطه وجود فن از درون کابین خارج شده، توسط گرمای کمپرسور تبخیر می شود. کلید قطع و وصل فن موجب صرفه جویی در مصرف انرژی شده و باعث می شود هنگام باز شدن درب، هوای گرم بیرون وارد یخچال نشود.

نمایشگر تبلیغاتی

LED قرار گرفته در پشت نمایشگر تبلیغاتی با دارا بودن نور مطلوب، جهت جلب توجه به محتویات درون محصول طراحی شده که این نمایشگر نیز بنا به درخواست مشتری قابل تعویض می باشد.

طبقات قابل تنظیم

طبقات از جنس مفتول فلزی با روکش پلی اتیلن می باشد. کیفیت روکش به نحوی طراحی گردیده که در اثر مرور زمان دچار تغییر رنگ نگردد. همچنین با توجه به قابلیت جابجایی طبقات، امکان استفاده از بطری یا بسته هایی با ارتفاع متفاوت امکان پذیر می باشد. مش بندی نزدیک مفتولهای طبقه، ظرفیت بارگذاری بالایی ایجاد کرده و باعث ایستایی مطمئن مواد غذایی می شود.

دربهای دارای قفل

درب دارای قفل با استفاده آسان بوده که دسترسی به داخل کابین را محدود می سازد.

KR400



یخچال مینی کولر KR400

یخچال عرض ۴۰ خانواده کینو دارای گنجایش مفید ۳۰ لیتر بوده که جهت نمایش هرچه بهتر انواع مواد غذایی خاص نظیر انواع شکلات ها، خاویار، نوشیدنی ها و ... با ابعاد کوچک طراحی گردیده است. سیستم توزیع هوای یکنواخت موجود در این محصول سبب شده تمام نقاط کابین دارای درجه حرارت یکسان بوده که این خود نیز به جهت نگهداری و اطمینان از سلامت مواد غذایی بسیار حائز اهمیت می باشد.

محدوده دمایی حاصل از سیکل تبرید این محصول به نحوی طراحی گردیده که در کوتاه ترین زمان ممکن به دمای مناسب برسد. محصول دارای شیشه دوجداره سکوریت حاوی گاز عایق آرگون می باشد. محصولات خانواده کینو تماماً دارای عایق بندی فوم پلی اورتان بوده که توسط دستگاههای اتوماتیک تزریق می شوند.

KF680-1D



وبادارایا بودن طبقات قابل تنظیم امکان استفاده از کالاهایی با ارتفاع متفاوت را مهیا می کند. آب حاصل از ذوب برفک از محفظه داخلی کابین خارج گردیده و توسط گرمای کمپرسور تبخیر می گردد. با وجود عرض بیشتر و ارتفاع بلند محصول، علاوه بر جلوه مناسب، امکان نمایش هرچه بهتر مواد غذایی درون محصول را دارا می باشد. سیستم روشنایی نیز از نوع LED با نور ملایم بوده که نمایش کالاها را دوچندان می کند.

KF680-2D



گروه فریزر ویترینی فروشگاهی سری KF680

فریزر عریض ۶۸ خانواده کینو با گنجایش ۳۶۰ لیتری بهینه، سهم بزرگی از بازار را به خود اختصاص داده است. سیستم توزیع هوای یکنواخت موجود در محصول و توان بالای سرمادهی این محصول از نقاط قوت این محصول می باشد. استفاده از شیشه های سکوریت و سه جداره استاندارد حاوی گاز عایق آرگون در محصول نیز موجب گردیده اتلاف حرارت به حداقل برسد. استفاده از حداکثر فضای داخلی کابین از جمله محاسن محصول بوده

KF615-2D



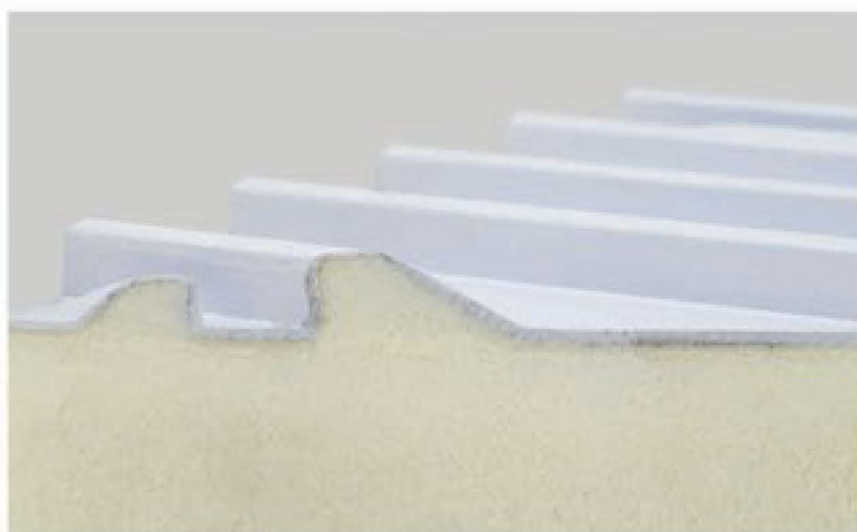
از جمله نکات برجسته محصول استفاده از شیشه های سکوریت و دو جداره استاندارد حاوی گاز عایق آرگون بوده که موجب گردیده اتلاف حرارت به حداقل برسد، سکوریت بودن شیشه نیز موجب گردیده در صورت شکستگی شیشه، خطرات ناشی از خرد شدن شیشه نیز به حداقل برسد. محصولات خانواده کینو تماما دارای عایق بندی فوم پلی اورتان بوده که توسط دستگاههای اتوماتیک تزریق می شوند. محصولات قابلیت چاپ برچسب با طرح دلخواه را نیز دارا می باشند.

KF615-1D



گروه فریزر ویترینی فروشگاهی سری KF615

فریزر عرض ۶۰ خانواده کینو دارای گنجایش مفید و بهینه ۳۰۰ لیتر بوده و این گنجایش جهت مصارف تجاری بسیار حائز اهمیت است. از جمله نقاط قوت محصول، بکارگیری از تکنولوژی روز دنیا جهت طراحی سیکل تبرید و دریافت رده انرژی A می باشد. از مزایای قابل ملاحظه محصول سیستم توزیع هوای یکنواخت موجود در این محصول می باشد که سبب شده تمام نقاط کابین دارای درجه حرارت یکسان بوده و این خود نیز به جهت نگهداری و اطمینان از سلامت مواد غذایی بسیار حائز اهمیت می باشد.



مشخصات فریزر ویتروینی فروشگاهی سری KF

فوم عایق پلی اورتان

گاز بکار رفته در فوم عایق بندی محصول سیکلوپنتان می باشد. این گاز نیز از حیث ماهیت، دوستدار محیط زیست و جایگزینی برای گازهای مخرب از جمله فریون ۱۱ و ۱۴۱b می باشد

ترموستات دیجیتال

ترموستات محصول از نوع دیجیتال بوده که امکان تنظیم دمای داخل کابین را برای مصرف کننده مهیا کرده و محصول را در مقابل قطع و وصل ناگهانی برق محافظت می کند.

دربهای دارای قفل

درب دارای قفل با استفاده آسان بوده که دسترسی به داخل کابین را محدود می سازد.

KF615 WL



گروه فریزر ویتروینی فروشگاهی سری KF615 WL

فریزر عرض ۶۰ سری WL خانواده کینو با حفظ کلیه مشخصات فنی با ظرفیت مفید ۳۰۰ لیتر، رده انرژی A و سیستم توزیع هوای یکنواخت با حذف نمایشگر تبلیغاتی و کاهش ارتفاع برای مصرف کنندگانی که محدودیت ارتفاع داشته یا کاربردی غیر تبلیغاتی دارند مانند بیمارستانها، آزمایشگاهها، داروخانه ها و ... طراحی شده است.

از جمله نکات برجسته محصول استفاده از شیشه های سکوریت

و سه جداره استاندارد حاوی گاز عایق آرگون بوده که موجب گردیده اتلاف حرارت به حداقل رسد، سکوریت بودن شیشه نیز موجب گردیده در صورت شکستگی شیشه، خطرات ناشی از خرد شدن شیشه به حداقل پرسد.

محصولات خانواده کینو تماما دارای عایق بندی فوم پلی اورتان بوده که توسط دستگاههای اتوماتیک تزریق می شوند.

فریزر ویترینی فروشگاهی سری KF

COMMERCIAL DISPLAY FREEZER KF SERIES

KF615-WL	KF680-2D	KF680-1D	KF615-2D	KF615-1D	عناوین
A	A	A	A	A	رده مصرف انرژی
5.79	10.02	10.02	5.79	5.79	مصرف انرژی (kwh/24h)
370/290	490/340	490/340	370/290	370/290	حجم خالص/ناخالص (L)
62x52x185	68x55x210	68x55x210	62x52x200	62x52x200	ابعاد خارجی cm (ارتفاعxعمقxعرض)
51x45x158	50x58x167	50x58x167	51x45x158	51x45x158	ابعاد داخلی cm (ارتفاعxعمقxعرض)
مشخصه های کلی					
گردش هوای طبیعی					سیستم خنک کننده
نفراس					برفک زدایی
-24 ~ -18	-24 ~ -18	-24 ~ -18	-24 ~ -18	-24 ~ -18	رنج دمایی (°C)
ورق گالوانیزه با پوشش رنگ الکترواستاتیک					جنس بدنه خارجی
آلومینیوم سنگین					جنس درب
7	7	7	7	7	تعداد طبقات
20	30	30	20	20	وزن قابل تحمل هر طبقه (Kg)
103/98	115/109	115/109	103/98	103/98	وزن خالص/ناخالص (Kg)
4	4	4	4	4	کلاس آب و هوایی
320	620	620	320	320	توان (W)
54	54	54	54	54	گنجایش بارگیری برای کانتینر ۴۰ فوت
27	24	24	27	27	گنجایش بارگیری برای کانتینر ۲۰ فوت
سه جداره حاوی گاز آرگون					نوع شیشه
LED داخل و خارج کابین					سیستم روشنایی
✓	✓	✓	✓	✓	قفله درب
دیجیتال	دیجیتال	دیجیتال	دیجیتال	دیجیتال	نوع ترموستات



KINDO

فریزر صندوقی فروشگاهی سری EFI

(تکنولوژی آلمان)

COMMERCIAL DISPLAY CHEST FREEZER EFI SERIES
(TECHNOLOGY OF GERMANY)



مشخصات فریزر صندوقی فروشگاه سری EFI (تکنولوژی آلمان)

سیستم روشنایی

محصولات دارای سیستم روشنایی از نوع LED بوده که به صورت مخفی درون کابین تعبیه شده و با نور ملایم و درخشان خود این امکان را می دهد که کالاهای شما به بهترین نحو ممکن نمایش داده شود.

دریهای دارای قفل

قفل با استفاده آسان که دسترسی به داخل کابین را محدود می کند.

نمایشگر دمای کابین

دمای درون کابین لحظه به لحظه توسط سنسور ترمومتر بررسی شده و مصرف کننده می تواند توسط این نمایشگر دمای محصول خود را کنترل کند.

EFI5553



EFI3453



EFI4853



فریزر صندوقی فروشگاه سری EFI (تکنولوژی آلمان)

سکوریت بودن شیشه نیز موجب گردیده در صورت شکستگی شیشه، خطرات ناشی از خرد شدن شیشه به حداقل رسد. از جمله وجوه متمایز محصولات سری EFI نسبت به سری CF می توان به وجود سیستم روشنایی، بهره گیری از تکنولوژی روز دنیا و همچنین استفاده از ورق داخلی خود رنگ اشاره کرد. کلیه مدل ها قابلیت شست و شوی داخل کابین را دارا می باشند که آب حاصل از آن توسط راهگاه تعبیه شده در کف محصول به خارج هدایت می گردد.

فریزر صندوقی سری EFI دارای تکنولوژی روز آلمان بوده که در این سازمان عملیات مونتاژ آن صورت می گیرد. فریزرهای صندوقی سری EFI در ۳ مدل عرضه گردیده و هر ۳ مدل دارای رده انرژی A بوده و از سیستم روشنایی با نور مطلوب برخوردار می باشد. رنج دمایی این محصولات در بازه ۱۰- الی ۲۴- بوده که این اطمینان را حاصل می کند مواد غذایی به بهترین نحو نگهداری شوند. از جمله نکات برجسته محصول استفاده از شیشه Low E استاندارد بوده که موجب گردیده اتلاف حرارت به حداقل برسد.

COMMERCIAL DISPLAY CHEST FREEZER EFI SERIES
(TECHNOLOGY OF GERMANY)

فریزر صندوقی فروشگاه‌های سری EFI (تکنولوژی آلمان)

EFI 3453	EFI 4853	EFI 5553	عناوین
A	A	A	رده مصرف انرژی
2.33	3.58	4.02	مصرف انرژی (kwh/24h)
341/254	483/363	554/417	حجم خالص/ناخالص (L)
126×69×83	168×69×83	189×69×83	ابعاد خارجی (ارتفاع×عمق×عرض) cm
111×52.5×65.5	153×52.5×65.5	174×52.5×65.5	ابعاد داخلی (ارتفاع×عمق×عرض) cm
			مشخصه های کلی
گردش هوای طبیعی			سیستم خنک کننده
دستی	دستی	دستی	بازو زدا
-24 ~ -10	-24 ~ -10	-24 ~ -10	رنج دمایی (°C)
ورق گالوانیزه با پوشش رنگ الکترواستاتیک			جنس بدنه خارجی
PVC و آلومینیوم	PVC و آلومینیوم	PVC و آلومینیوم	جنس درب
ورق گالوانیزه خود رنگ و مقاوم به ضربه			جنس بدنه داخلی
5	7	8	تعداد طبقات/قفسه
20	20	20	وزن قابل تحمل هر طبقه (Kg)
80/72	90/80	94/84	وزن خالص/ناخالص (Kg)
4	4	4	کلاس آب و هوا
240	190	231	توان (W)
---	---	---	گنجایش با قوطی 300 میلی لیتری
---	---	---	گنجایش با بطری 1500 میلی لیتری
54	42	36	گنجایش بارگیری برای کاننیر 40 فوت
26	18	18	گنجایش بارگیری برای کاننیر 20 فوت
Low E تک لایه	Low E تک لایه	Low E تک لایه	نوع شیشه
✓	✓	✓	سیستم روشنایی
✓	✓	✓	قفل درب
مکانیکی	مکانیکی	مکانیکی	نوع ترموستات



KNO

فریزر صندوقی فروشگاه‌های سری CF

COMMERCIAL DISPLAY CHEST FREEZER CF SERIES



مشخصات فریزر صندوقی فروشگاه‌های سری CF

فریزر صندوقی فروشگاه‌های سری CF

چرخ‌های قفل شونده

محصول دارای چرخ‌های قفل شونده بوده تا از عبور ناخواسته آن جلوگیری به عمل آید. وجود چرخ موجب سهولت در حمل و نقل گردیده و قابلیت چرخش در تمام جهات را دارا می‌باشد.

سبدها با روکش پلی اتیلن

سبدهای قابل جابجایی و مستحکم محصول از جنس مفتول فلزی با روکش پلی اتیلن می‌باشد. کیفیت روکش به نحوی طراحی گردیده که در اثر مرور زمان دچار تغییر رنگ نگردد.

سکوریت بودن شیشه نیز موجب گردیده در صورت شکستگی شیشه، خطرات ناشی از خرد شدن شیشه نیز به حداقل برسد. محصولات خانواده کینو تماماً دارای عایق بندی فوم پلی اورتان بوده که توسط دستگاه‌های اتوماتیک تزریق می‌شوند. کلیه فریزرهای صندوقی قابلیت شست و شوی داخل کابین را دارا می‌باشند که آب حاصل از آن توسط راهگاه تعبیه شده در کف محصول به خارج هدایت می‌گردد. محصولات قابلیت چاپ برچسب با طرح دلخواه را نیز دارا می‌باشند.

فریزرهای صندوقی در ۳ مدل ۲۸۰، ۴۳۰ و ۵۰۰ لیتری عرضه گردیده‌اند. از جمله نقاط قوت محصول، وجود رده انرژی A برای تمامی محصولات می‌باشد. رنج دمایی محصولات در بازه ۱۰- الی ۲۴- بوده که این اطمینان را حاصل می‌کند مواد غذایی به بهترین نحو نگهداری شوند. از جمله نکات برجسته محصول استفاده از شیشه Low E استاندارد بوده که موجب گردیده اتلاف حرارت به حداقل برسد،



KINO

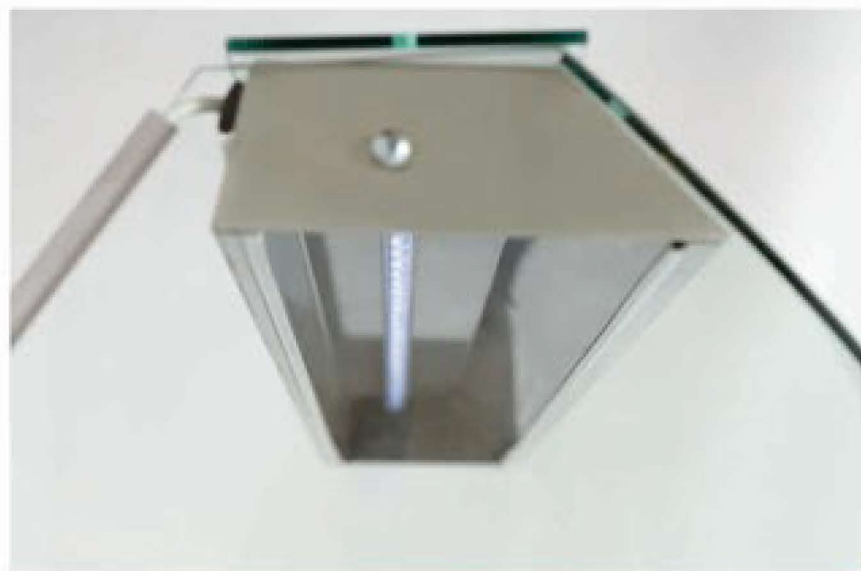
فریزر تاپینگ بستنی

ICE CREAM DISPLAY FREEZER

COMMERCIAL DISPLAY CHEST FREEZER CF SERIES

فریزر صندوقی فروشگاهی سری CF

CF 1255	CF 1465	CF 1675	عناوین
A	A	A	رده مصرف انرژی
4.25	3.79	5.71	مصرف انرژی (kwh/24h)
355/280	430/340	500/400	حجم خالص/ناخالص (L)
126×67×86	147×67×86	168×67×86	ابعاد خارجی (ارتفاع×عمق×عرض) cm
112×53×70	133×53×70	157×53×70	ابعاد داخلی (ارتفاع×عمق×عرض) cm
			مشخصه های کلی
گردش هوای طبیعی			سیستم خنک کننده
دستی	دستی	دستی	بزرگ زدایی
-24 ~ -12	-24 ~ -12	-24 ~ -12	رنج دمایی (°C)
ورق گالوانیزه با پوشش رنگ الکترواستاتیک			جنس بدنه خارجی
PVC5 و آلومینیوم	PVC و آلومینیوم	PVC و آلومینیوم	جنس درب
5	6	7	تعداد سبدها
20	20	20	وزن قابل تحمل هر طبقه (Kg)
77/72	84/78	99/92	وزن خالص/ناخالص (Kg)
4	4	4	کلاس آب و هوا
280	300	440	توان (W)
54	48	42	گنجایش بارگیری برای کانیتیز 40 فوت
24	18	18	گنجایش بارگیری برای کانیتیز 20 فوت
Low E تک لایه	Low E تک لایه	Low E تک لایه	نوع شیشه
---	---	---	سیستم روشنایی
---	---	---	قفلهای درب
مکانیکی	مکانیکی	مکانیکی	نوع ترموستات



مشخصات فریزر تاپ‌ینگ بستنی

ظروف بنماری استیل

ظروف تعبیه شده تماماً از جنس استیل با گرید ۳۰۴ بوده که در ۲ مدل ۳ لیتری و ۴ لیتری بر روی محصولات نصب گردیده است. همچنین این محصول قابلیت استفاده از ظروف بنماری پلاستیکی بستنی های آماده را دارا می باشد. در صورت نیاز به افزایش حجم بارگیری مواد غذایی از جمله بستنی، امکان استفاده از ظروف بنماری تا عمق حداکثر ۱۵ سانتیمتر نیز برای این محصول امکان پذیر می باشد.

محصولات قابلیت چاپ برچسب با طرح دلخواه را نیز دارا می باشند.

کابین چند منظوره

استفاده از سبدها جهت جانمایی ظروف بنماری باعث می شود که با خارج کردن سبدها براحتی به کل فضای زیرین کابین دسترسی داشته و از آن جهت ذخیره سازی مواد غذایی خود استفاده نمایید. همچنین وجود سبدها امکان استفاده از محصول را برای مصارفی غیر از چیدمان ظروف مهیا می کند.

سیستم روشنایی

وجود نور پردازی مخفی در محصول موجب گردیده مواد غذایی به بهترین شکل ممکن نمایش داده شود. این سیستم روشنایی دارای ولتاژ ۴۰ ولت می باشد.

TP 1255 - TP 1465 - TP 1675



فریزر تاپ‌ینگ بستنی

از جمله نکات برجسته محصول استفاده از شیشه Low E استاندارد بوده که موجب گردیده اتلاف حرارت به حداقل برسد، سکوریت بودن شیشه نیز موجب گردیده در صورت شکستگی شیشه، خطرات ناشی از خرد شدن شیشه به حداقل رسد. محصولات تاپ‌ینگ تماماً دارای عایق بندی فوم پلی اورتان بوده که توسط دستگاههای اتوماتیک تزریق می شوند. کلیه فریزرهای تاپ‌ینگ قابلیت شست و شوی داخل کابین را دارا می باشند که آب حاصل از آن توسط راهگاه تعبیه شده در کف محصول به خارج هدایت می گردد.

فریزر تاپ‌ینگ در ۳ مدل عرضه گردیده که هر ۳ مدل دارای سیستم روشنایی می باشند. از جمله نقاط قوت محصول، بکارگیری از کابین با کاربرد چند منظوره بوده به نحوی که استفاده از محصول به عنوان محصول تاپ‌ینگ و یا محصول صندوقی امکان پذیر می باشد. رنج دمایی این محصول در بازه ۱۲- الی ۲۴- بوده که این اطمینان را حاصل می کند مواد غذایی به بهترین نحو نگهداری شوند. سیستم روشنایی و مخفی تعبیه شده در محصول دارای حداقل ولتاژ می باشد که صدمات ناشی از برق گرفتگی را از بین می برد.



KINO

یخچال و فریزر ویترینی ساید سری KR

COMMERCIAL DISPLAY SIDE BY SIDE KR SERIES

ICE CREAM DISPLAY FREEZER

فریزر تاپ‌ینگ بستنی

TP 1255	TP 1465	TP 1675	عناوین
A	A	A	رده مصرف انرژی
4.25	3.79	5.71	مصرف انرژی (kwh/24h)
355/280	430/340	500/400	حجم خالص/ناخالص (L)
126×67×136	147×67×136	168×67×136	ابعاد خارجی (ارتفاع×عمق×عرض) cm
112×53×70	133×53×70	157×53×70	ابعاد داخلی (ارتفاع×عمق×عرض) cm
			مشخصه های کلی
گردش هوای طبیعی			سیستم خنک کننده
دستی	دستی	دستی	یخ زدایی
-24 ~ -12	-24 ~ -12	-24 ~ -12	رنج دمایی (°C)
ورق گالوانیزه با پوشش رنگ الکترواستاتیک			جنس بدنه خارجی
PVC و آلومینیوم	PVC و آلومینیوم	PVC و آلومینیوم	جنس درب
ورق گالوانیزه مقاوم به ضربه			جنس بدنه داخلی
0-9	2-9	0-12	تعداد ظروف بنماری 3/1-4/1
20	20	20	وزن قابل تحمل هر طبق (Kg)
110/100	119/109	130/119	وزن خالص/ناخالص (Kg)
4	4	4	کلاس آب و هوایی
280	300	440	توان (W)
27	27	36	مجموع گنجایش ظروف 1/3 (L)
---	4	---	مجموع گنجایش ظروف 1/4 (L)
54	48	42	گنجایش بارگیری برای کانتینر 40 فوت
24	18	18	گنجایش بارگیری برای کانتینر 20 فوت
Low E تک لایه	Low E تک لایه	Low E تک لایه	نوع شیشه
✓	✓	✓	سیستم روشنایی
---	---	---	فیل درب
مکانیکی	مکانیکی	مکانیکی	نوع ترموستات

KRR / KRF / KFF



یخچال و فریزر ویتزینی ساید سری KR

یخچال و فریزر های ساید عرض ۱۲۰ خانواده کینو متشکل از ۲ محصول ویتزینی عرض ۶۰ بوده که قابلیت تلفیق همزمان دو یخچال، دو فریزر و یا یک یخچال و یک فریزر را دارا می باشد. تمامی مدلها دارای سیستم توزیع هوای یکنواخت، سیستم روشنایی مستقل و همچنین سیستم توزیع برق جداگانه بوده که

همگی از محاسن این محصولات می باشند و گنجایش مفید محصولات میانگین ۵۹۰ لیتر می باشد که فضای مناسب و بزرگی را برای چیدمان مواد غذایی فراهم می آورد. محصولات خانواده کینو تماماً دارای عایق بندی فوم پلی اورتان بوده که توسط دستگاههای اتوماتیک تزریق می شوند

COMMERCIAL DISPLAY SIDE BY SIDE KR SERIES

یخچال و فریزر ویتزینی ساید سری KR

KRR	KRF	KFF	عناوین
A	A	A	رده ی مصرف انرژی
3.56 & 3.56	3.56 & 5.79	5.79 & 5.79	مصرف انرژی (kwh/۲۴h)
740/600	740/590	740/580	حجم خالص/ناخالص (L)
123×52×206	123×52×206	123×52×206	ابعاد خارجی cm (ارتفاع×عمق×عرض)
112×45×158	112×45×158	112×45×158	ابعاد داخلی cm (ارتفاع×عمق×عرض)
مشخصه های کلی			
گردش هوای اجباری	گردش هوای اجباری و طبیعی	گردش هوای طبیعی	سیستم خنک کنندگی
دستی	دستی/ دیفر است	دیفر است	برفک زدایی
0 ~ + 5	0 ~ + 5 & -18 ~ -24	-18 ~ -24	رنج دمایی (°C)
ورق گالوانیزه با پوشش رنگ الکترواستاتیک			
آلومینیوم سنگین	آلومینیوم سنگین	آلومینیوم سنگین	جنس بدنه خارجی
10	12	14	جنس درب
20	20	20	تعداد طبقات
172/165	189/180	206/196	وزن قابل تحمل هر طبقه (Kg)
4	4	4	وزن خالص/ناخالص (Kg)
280 & 280	280 & 320	320 & 320	کلاس آب و هوایی
1100	550 / —	—	توان (W)
156	78 / —	—	گنجایش با فوطی ۳۰۰ میلی لیتری
27	27	27	گنجایش با بطری پت ۱۵۰۰ میلی لیتری
12	12	12	گنجایش بارگیری برای کانتینر ۴۰ فوت
—	—	—	گنجایش بارگیری برای کانتینر ۲۰ فوت
دو جداره حاوی گاز آرگون	دو جداره و سه جداره حاوی گاز آرگون	سه جداره حاوی گاز آرگون	نوع شیشه
LED داخل و خارج کابین	LED داخل و خارج کابین	LED داخل و خارج کابین	سیستم روشنایی
—	—	—	قفـل درب
مکانیکی	مکانیکی و دیجیتال	دیجیتال	نوع ترموستات

KF615 ECO



KR615 ECO



یخچال و فریزر ویترینی سری ECONOMY

محصول دارای شیشه دوجداره استاندارد حاوی گاز عایق آرگون بوده که موجب گردیده اتلاف حرارت به حداقل برسد. فریزر عرض ۶۰ سری اکونومی خانواده کینو به لحاظ جلب رضایت مشتریان به صورت محصولی بهینه شده و اقتصادی طراحی گردیده است. در طراحی این محصول بدون تغییر در کیفیت، صرفاً برخی از قطعات، اقتصادی شده اند. گنجایش مفید و بهینه محصول ۳۰۰ لیتر بوده که با توجه به طراحی سیکل تبرید و دریافت رده انرژی A از سازمان استاندارد، می توان به کیفیت و عملکرد قابل قبول محصول پی برد. محصول دارای شیشه دوجداره استاندارد حاوی گاز عایق آرگون بوده که موجب گردیده اتلاف حرارت به حداقل برسد.

یخچال عرض ۶۰ سری اکونومی خانواده کینو به لحاظ جلب رضایت مشتریان به صورت محصولی بهینه شده و اقتصادی طراحی گردیده است. در طراحی این محصول بدون تغییر در کیفیت، صرفاً برخی از قطعات، اقتصادی شده اند. محصولات سری اکونومی با سری KR در تغییر سیستم روشنایی از LED به مهتابی، تغییر در پروفیل آلومینیوم درب، تغییر در ضخامت ورق داخلی کابین و حذف قفل از مجموعه و ... می باشد. گنجایش مفید و بهینه محصول ۳۰۰ لیتر بوده که با توجه به طراحی سیکل تبرید و دریافت رده انرژی A از سازمان استاندارد، می توان به کیفیت و عملکرد قابل قبول محصول پی برد.



KINO

یخچال و فریزر ویترینی سری ECONOMY

COMMERCIAL DISPLAY REFRIGERATOR & FREEZER ECONOMY SERIES

KF615 e	KR615 e	عناوین
A	A	رده ی مصرف انرژی
5.79	3.37	مصرف انرژی (kwh/۲۴h)
370/300	370/300	حجم خالص/ناخالص (L)
62x52x200	62x52x200	ابعاد خارجی cm (ارتفاعxعمقxعرض)
51x45x158	51x45x158	ابعاد داخلی cm (ارتفاعxعمقxعرض)
		مشخصه های کلی
گردش هوای طبیعی	گردش هوای اجباری	سیستم خنک کنندگی
دیفر است	دستی	برفک زدایی
-18 ~ -24	0 ~ +5	رنج دمایی (°C)
ورق گالوانیزه با پوشش رنگ الکترواستاتیک		جنس بدنه خارجی
آلومینیوم بهینه شده	آلومینیوم بهینه شده	جنس درب
7	5	تعداد طبقات
20	20	وزن قابل تحمل هر طبقه (Kg)
99/94	84/79	وزن خالص/ناخالص (Kg)
4	4	کلاس آب و هوایی
320	270	توان (W)
—	545	گنجایش با قوطی ۳۰۰ میلی لیتری
—	75	گنجایش با بطری پت ۱۵۰۰ میلی لیتری
54	54	گنجایش بارگیری برای کانیتیر ۴۰ فوت
27	27	گنجایش بارگیری برای کانیتیر ۲۰ فوت
سه جداره حاوی گاز آرگون	دو جداره حاوی گاز آرگون	نوع شیشه
مهتابی خارج کابین	مهتابی داخل و خارج کابین	سیستم روشنایی
—	—	فلز درب
مکانیکی	مکانیکی	نوع لوله وسایلات

برخی از مشتریان ما



KiNO
NEW SENSE OF FRESHNESS

آدرس دفتر مرکزی: اصفهان / خیابان جی
تلفن: ۰۳۱-۳۵۲۲۸۰۲ فاکس: ۰۳۱-۳۵۲۱۹۰۷۲

Office: Jey Ave. Isfahan / Iran
Tel: +98 31 35222802 Fax: +98 31 35219072

www.sobouhi.com / info@sobouhi.com
Social Network Telegram: @sobouhibot

دفتر: فروش تهران / تلفن: ۰۲۱ ۶۶۴۰۶۰۱۰
Tehran Office Tel: +98 21 66406010

یخچال فروشگاهی ویتروینی سری RV

- COMMERCIAL DISPLAY REFRIGERATOR RV21..... RV21 یخچال فروشگاهی ویتروینی مدل
- COMMERCIAL DISPLAY REFRIGERATOR RV22..... RV22 یخچال فروشگاهی ویتروینی مدل
- COMMERCIAL DISPLAY REFRIGERATOR RV31..... RV31 یخچال فروشگاهی ویتروینی مدل
- COMMERCIAL DISPLAY REFRIGERATOR RV32..... RV32 یخچال فروشگاهی ویتروینی مدل
- COMMERCIAL DISPLAY REFRIGERATOR RV41..... RV41 یخچال فروشگاهی ویتروینی مدل
- COMMERCIAL DISPLAY REFRIGERATOR RV42..... RV42 یخچال فروشگاهی ویتروینی مدل
- COMMERCIAL DISPLAY REFRIGERATOR RV21SW..... RV21SW یخچال فروشگاهی ویتروینی مدل
- COMMERCIAL DISPLAY REFRIGERATOR RV31SW..... RV31SW یخچال فروشگاهی ویتروینی مدل

یخچال و فریزر حرفه ای آشپزخانه های صنعتی

- یخچال و فریزر حرفه ای تمام استیل تک درب شیشه ای مدل FS G1.....
- PROFESSIONAL STAINLESS STEEL REFRIGERATOR/FREEZER WITH ONE GLASS DOOR RS G1/FS G1.....
- یخچال و فریزر حرفه ای تمام استیل تک درب شیشه ای مدل FS S1.....
- PROFESSIONAL STAINLESS STEEL REFRIGERATOR/ FREEZER WITH ONE SOLID DOOR RS S1/FS S1.....
- یخچال و فریزر حرفه ای تمام استیل دو درب شیشه ای مدل FS G2.....
- PROFESSIONAL STAINLESS STEEL REFRIGERATOR/ FREEZER WITH DOUBLE GLASS DOOR RS G2/FS G2.....
- یخچال و فریزر حرفه ای تمام استیل دو درب توپو-رمدل FS S۲.....
- PROFESSIONAL STAINLESS STEEL REFRIGERATOR/FREEZER WITH DOUBLE SOLID DOOR RS S2/FS S2.....



KINO

یخچال فروشگاهی ویتروینی سری RV

COMMERICAL DISPLAY REFRIGERATOR RV SERIES

RV 32



RV 31



یخچال فروشگاهی ویترونی سری RV

استفاده از ورق استیل و ورق گالوانیزه رنگ شده در کلیه قسمتها علاوه بر زیبایی منحصر به فرد و قابلیت تمیز کردن آسان، این محصول را برای کار در سخت ترین شرایط محیطی آماده می کند. با توجه به عریض بودن و گنجایش بارگیری محصولات، امکان نمایش کالاها در مدل های SW بسیار زیاد می باشد.

RV 22



RV 21



یخچال فروشگاهی ویترونی سری RV

از جمله نکات برجسته محصولات مدل SW علاوه بر وجود فرم درب تقویت شده منحصر به فرد، سیستم یراق آلات و لولای اتومات، استفاده از شیشه های سکوریت و دوجداره استاندارد حاوی گاز عایق آرگون بوده که موجب گردیده اتلاف حرارت به حداقل برسد، سکوریت بودن شیشه نیز موجب گردیده در صورت شکستگی شیشه، خطرات ناشی از خرد شدن شیشه نیز به حداقل برسد.

یخچال های فروشگاهی خانواده کینو در رنگ بندی متنوع و در ۸ مدل با درب های تماما شیشه ای قابل عرضه می باشد. تکنولوژی بکار رفته در سیکل سرمایش و گرمایش هوای ایده آل محصول موجب کنترل دمای یکنواخت و ایجاد پرده هوا در این محصول شده است. کاهش مصرف انرژی با وجود پرده هوا از نقاط قوت این محصولات می باشد.

RV 21 SW



RV 21 SW



یخچال فروشگاهی ویترینی سری RV

RV 42



RV 41



یخچال فروشگاهی ویترینی سری RV

RS G1/FS G1



RS S1/FS S1



یخچال و فریزر حرفه ای آشپزخانه های صنعتی

درون کابین که باعث ایجاد دمای یکنواخت در کل کابین و حفظ تازگی مواد غذایی می شود بخشی از قابلیت های این محصول است. کلیه قطعات به نحوی برش داده شده اند که احتمال هرگونه بریدگی و آسیب در اثر گوشه های تیز از بین رفته و لبه هایی هموار ایجاد شده است. این محصولات به منظور انجام فعالیت های حرفه ای طراحی گردیده است.

اگر برای آشپزخانه صنعتی خود به دنبال محصولی با کیفیت، با دوام و مورد استفاده به صورت حرفه ای هستید محصولات سری RS و FS کلیه نیازهای شما را برآورده می سازد. استفاده از ورق استیل با گرید ۳۰۴ در کلیه قسمتها علاوه بر زیبایی منحصر به فرد و قابلیت تمیز کردن آسان، این محصول را برای کار در سخت ترین شرایط محیطی آماده می کند، کنترل دقیق دمای دلخواه و گردش هوای



KINO

یخچال و فریزر حرفه ای آشپزخانه های صنعتی
PROFESSIONAL INDUSTRIAL KITCHEN REFRIGERATOR & FREEZER



ترموستات دیجیتال

ترموستات محصول از نوع دیجیتال بوده که امکان تنظیم دمای داخل کابین و همچنین تنظیم زمان و دمای برفک زدایی در بازه دلخواه را برای مصرف کننده مهیا کرده و محصول را در مقابل قطع و وصل ناگهانی برق محافظت می کند.

پایه های قابل تنظیم بهداشتی

پایه های محکم این محصول با قابلیت تنظیم ارتفاع اجازه دسترسی به فضای زیر محصول جهت تمیزکاری و شست و شو را می دهد.

مشخصات یخچال و فریزر حرفه ای آشپزخانه های صنعتی

طراحی منحصر به فرد درب ها و دستگیره

درب های محکم و زیبا از جنس استیل با گرید ۳۰۴ همراه با دستگیره های یکپارچه که در کل ارتفاع درب تعبیه شده است و درب را از لحاظ ارگونومی و همچنین به دلیل قابلیت شست و شو از لحاظ بهداشتی ممتاز می سازد. بسته شدن خودکار درب و استفاده از المنت الکتریکی دور فریم جهت عملکرد روان آن از دیگر ویژگی های این محصول است

RS G2/FS G2



RS S2/FS S2



یخچال و فریزر حرفه ای آشپزخانه های صنعتی

KiNO
NEW SENSE OF FRESHNESS

آدرس دفتر مرکزی: اصفهان / خیابان جی
تلفن: ۰۳۱-۳۵۲۲۲۸۰۲ فاکس: ۰۳۱-۳۵۲۱۹۰۷۲

Office: Jey Ave. Isfahan / Iran
Tel: +98 31 35222802 Fax: +98 31 35219072

www.sobouhi.com / info@sobouhi.com
Social Network Telegram: @sobouhibot

دفتر: فروش تهران / تلفن: ۰۲۱ ۶۶۴۰۶۰۱۰
Tehran Office Tel: +98 21 66406010